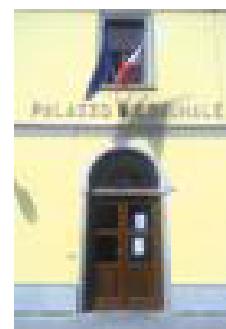


Da Comuni e associazioni l'appello per la solidarietà alle donne sole

Comuni, associazioni ed enti richiamano alla solidarietà attiva i cittadini a vantaggio delle donne sole: nei comuni di Vidardo, Casaleto, Caselle Lurani e Valera è in corso fino alla fine del mese la campagna di raccolta fondi per il progetto "Uniti si vince: forze in campo contro la fragilità sociale" realizzato dalla cooperativa sociale "L'Alveare" di Sant'Angelo insieme alla Fondazione comunitaria della Provincia di Lodi e alle quattro amministrazioni comunali dei territori coinvolti. Il progetto prevede interventi a sostegno di donne italiane e straniere che, a seguito di eventi traumatici di varia natura, lasciano la famiglia di appartenenza per avviarsi in nuovi contesti provvisori perché sprovviste di supporti economici, lavorativi e parentali. Specificità del progetto è il coinvolgimento della popolazione in modo

attivo, sia nel finanziamento del progetto con una donazione entro il 30 giugno sia nell'intercettare le difficoltà sociali delle donne e nel metterle in contatto con i servizi sociali proprio per accedere alle forme di sostegno previste dal progetto. Concretamente gli aiuti spaziano dall'acquisto di pannolini o beni di prima necessità per sé e i figli al pagamento delle utenze delle rette del nido per agevolare l'inserimento sociale dei bambini e quello socio-lavorativo delle mamme. Il budget complessivo del progetto è di 27 mila euro, di cui la metà sono assicurati già da un finanziamento della Fondazione Comunitaria. I bollettini precompilati e gli estremi per i versamenti sono disponibili negli uffici comunali e nelle parrocchie dei quattro comuni interessati dal progetto.

Andrea Bagatta



COMUNI IN PRIMA FILA

Il municipio di Valera, uno dei paesi coinvolti nel progetto solidale a favore delle donne sole

MARTEDÌ 24 GIUGNO 2014

il Cittadino