

ZELO Entro l'estate il tracciato si potrà percorrere in bicicletta o a piedi

Per il sentiero nella natura parte il conto alla rovescia

Mercoledì inizieranno i lavori per realizzare il corridoio ecologico per accedere all'Adda senza attraversare la Paullese

di **Emiliano Cuti**

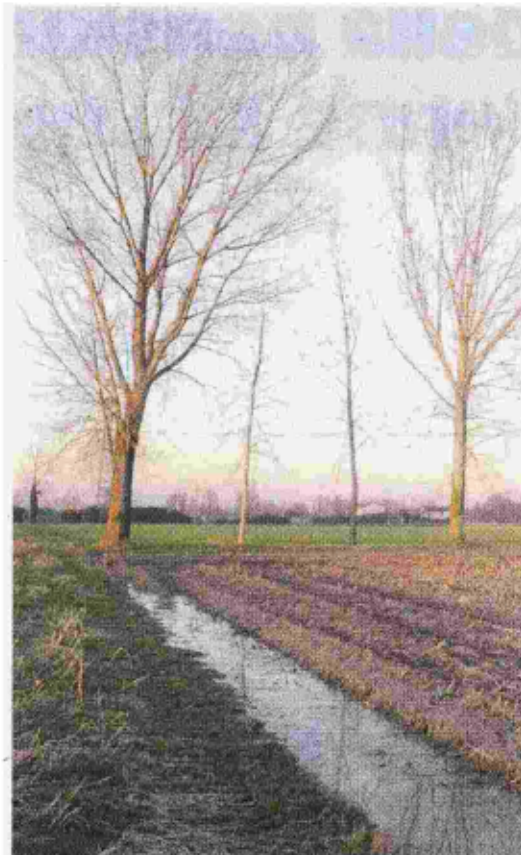
Mercoledì inizieranno i lavori per realizzare il corridoio ecologico per accedere all'Adda. L'opera consentirà ai cittadini di raggiungere facilmente il fiume e le sue sponde, mettendo a disposizione un nuovo percorso naturale, senza l'utilizzo di asfalto e cemento, che si sfrutterà i sentieri esistenti e si snoderà dalla via Medaglie d'Argento innestandosi all'altezza della rotondina per poi proseguire verso il ponte a Bismate. La spesa è stata sostenuta dalla Fondazione Cariplo a seguito del riconoscimento dei fondi messi a disposizione nell'ambito del bando "Brezza2".

Il paradosso è rappresentato da fatto che Zelo fino ad oggi pur essendo lambita dal fiume non ha un accesso diretto all'Adda. Per rag-

giungere i gherali bisogna attraversare la Paullese, rischiando di essere investiti, per poi inerparsi nei boschi. Con il corridoio verde, invece, si creerà un accesso diretto al fiume, con un percorso in sicurezza: l'anello mancante per congiungere la strada interpodereale già esistente e in buone condizioni, tra Casolate sino alla intersezione con la via Medaglie d'Argento, con le greenway sulla sponda destra dell'Adda. Il tutto inserito in una rete ciclopedonale percorribile senza interruzioni da Lodi a Rivolta, passando da Zelo.

Il cantiere sarà avviato mercoledì e durerà solo qualche mese e poi, entro l'estate, si potranno godere appieno luoghi prima quasi irraggiungibili. «Lavori - afferma il presidente del Parco Silverio Gori - che per la verità dovevano iniziare anche prima, ma che hanno subito un rallentamento. Siamo comunque sul pezzo e attendiamo che si possa compiere il primo passo di un'opera che non finisce qui».

Infatti, è già stato ottenuto il finanziamento per prolungare il



tracciato fino a Comazzo, in località Bocchi: una pista che congiungerà l'Adda alle bocche del canale Vacchelli, permettendo ai visitatori di muoversi a piedi o in bicicletta, in sicurezza. Per il secondo lotto del progetto c'è però bisogno di pazienza, perché se l'accesso al fiume da Zelo verrà completato nei prossimi mesi, l'altro intervento verrà varato e concluso nei prossimi due anni. ■

La campagna che si estende attorno a Zelo: il nuovo tracciato sarà inserito in una rete ciclopedonale percorribile senza interruzioni da Lodi a Rivolta

